

2.NP

LEGENDA ZAŘÍZOVACÍCH PŘEDMĚTŮ

- WC

WC<sub>d</sub>

U<sub>d</sub>

S<sub>d</sub>

D<sub>d</sub>

Um

Vý

Vp

ZOV
- WC stávající

– WC závěsné, samostatná nádržka, ovládáním zepředu, pro děti do 6 let

– umyvadlo, pro děti do 6 let

– sprcha, pro děti do 6 let

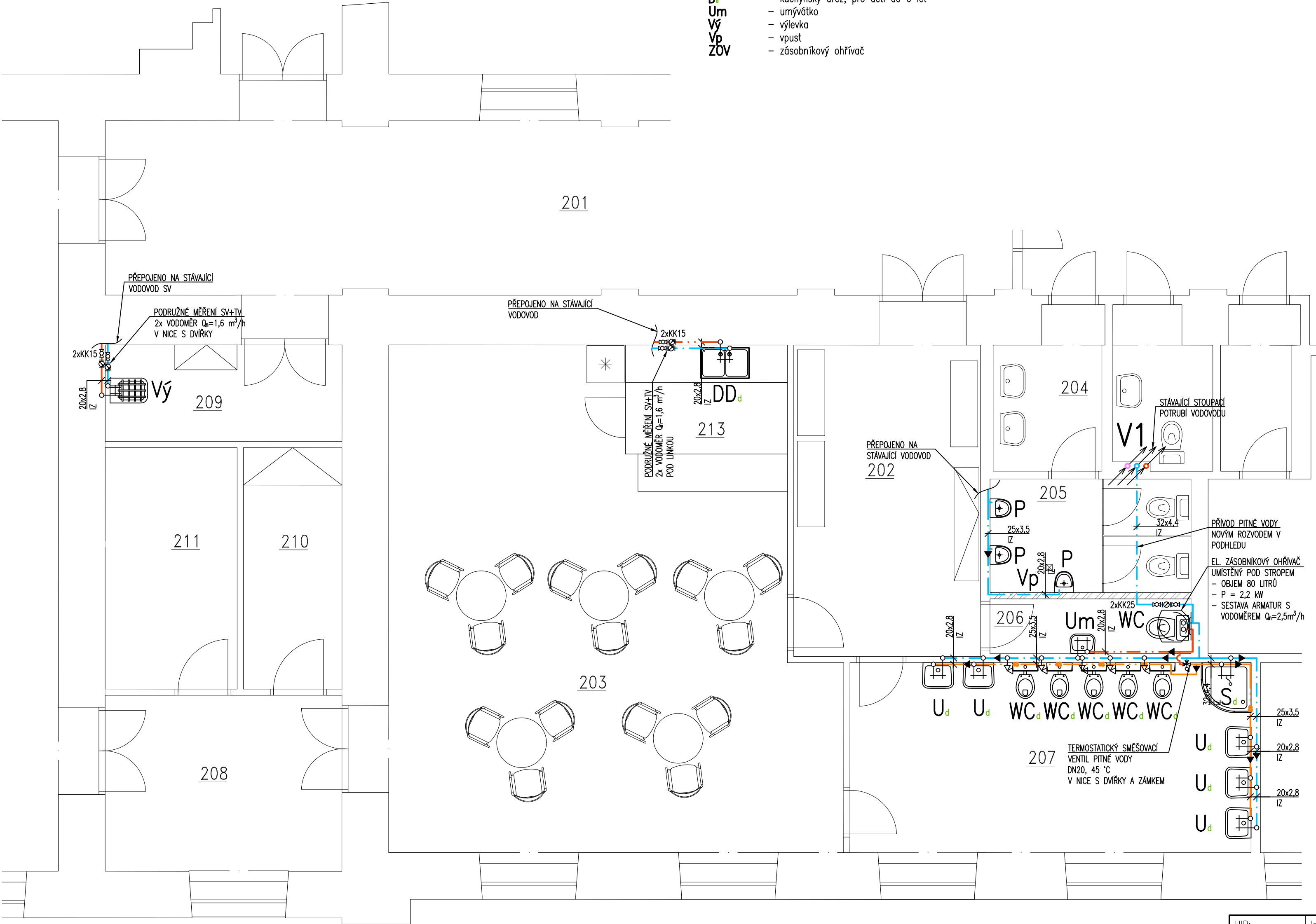
– kuchyňský dřez, pro děti do 6 let

– umývatko

– výlevka

– vpust

– zásobníkový ohříváč



PP–RCT

	VZDÁLENOST PODPĚR [cm]			
POTRUBÍ	20x2,8	25x2,8	32x3,6	40x4,5
40°C	75	90	100	110

LEGENDA OZNAČENÍ VODOVODNÍCH STOUPAČEK

Vxx

- 
- rozvod vodního potrubí cirkulace/teplá/studená voda

– označení stoupacího/klesajícího potrubí stropní konstrukcí

– obecně nezáleží na sklonu odkazové šipky

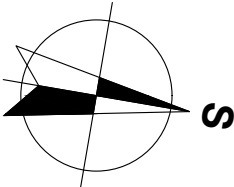
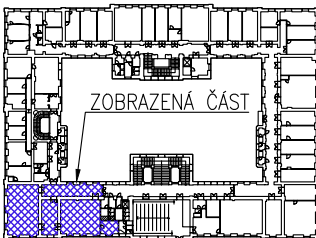
LEGENDA POTRUBÍ

- 
- rozvod studené vody

– rozvod cirkulačního okruhu teplé vody

– rozvod teplé vody

– rozvod teplé vody – 45 °C



TABULKA TEPELNÝCH IZOLACÍ POTRUBÍ

Potrubí teplé vody (TV)			Potrubí studené vody (SV)		
DIMENZE	TL. TEP. IZ.	IZOLACE	DIMENZE	TL. TEP. IZ.	IZOLACE
20x2,8	20mm	Typ 1	20x2,8	9mm	Typ 1
25x3,5	20mm	Typ 1	25x3,5	9mm	Typ 1
32x4,4	25mm	Typ 1	32x4,4	9mm	Typ 1

Typ 1 – izolační pouzdro z polyetylenu, lamda 40°C = 0,040 W/mK, max. povrchová teplota potrubí 102°C, samozhášivý, neskapávající a nešířící oheň

POZNÁMKY:

- DSP+DPS – DOKUMENTACE JE URČENA PRO PŘEDÁNÍ STAVBY, TATO DOKUMENTACE JE AUTORSKÝM DÍLEM A MŮŽE BÝT UŽITA VÝHRADNĚ K ÚČELU V NÍ UVEDENÉM A SMLUVNĚ DOHODNUTÉMU MEZI AUTOREM A OBJEDNATELEM.

– DLE MONTÁŽNÍCH PŘEDPISŮ VÝROBCE POUŽÍVANÉHO SYSTÉMU BUDE POTRUBÍ ŘÁDNĚ UPEVNĚNO NA ZÁVĚSECH A KONZOLÁCH, TEPLOTNÍ ROZTAŽNOST POTRUBÍ BUDE ŘEŠENA PŘEDNOSTNĚ PŘIROZENÝMI KOMPENZÁTORY L, Z, V TRÁSÁCH PŘI REALIZACI MONTÁŽNÍ FIRMOU,

– TL. TEPELNÝCH IZOLACÍ BUDOU POUŽITY TAK, ABY SPLŇOVALY POŽADAVEK VYHL. Č. 193/2007 SB.,

– UMÍSTĚNÍ ZAŘÍZOVACÍCH PŘEDMĚTŮ A NÁSLEDNĚ I PŘÍPOJEK PRO JEJICH NAPOJENÍ BUDE ŘEŠENO V KOORDINACI S DODAVATELÍ KUCHYNĚ A ACHR. ŘEŠENÍM INTERIÉRU.

– POTRUBÍ STUDENÉ VODY A TEPLÉ VODY BUDE PŘEDVEDENO ZE SYSTÉMU PP–RCT – WAVIN FIBER BASAL+.

HIP:	Ing. Jiří Hlučil		Vypracoval:	Aleš Floryček	<div><div>Projekce TZB Prokeš s.r.o Hlinky 135/68, 603 00 Brno tel./fax: +420 737 348742 email: info@projekctzb.eu http://www.projekctzb.eu</div></div>
Zodp.projektant:	Ing. Jaroslav Prokeš		Kreslil:	Aleš Floryček	
Investor :	Masarykova univerzita Žerotínovo nám. 617/9, 601 77 Brno				
Místo stavby:	Komenského náměstí 2, Brno 602 00				
Název stavby :	<b>Stavební úpravy a změna užívání části objektu na ul. Komenského nám. 2</b>				
Stavební objekt:	Měřítko : 1:50				Formát : 6x44
Část : D.1.4.1 Zdravotnětechnické instalace	Číslo výkresu:				Číslo paré:
Název výkresu : <b>Vodovod – 2.NP</b>	<b>D.1.4.1–04</b>				